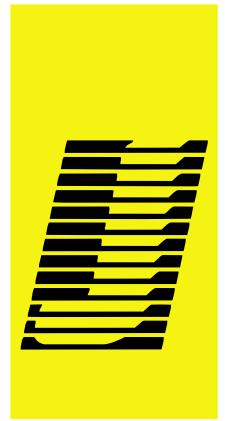


- Sampling Conditioning Systems
- Process Analytics
- System Integration
- Gas Generators
- FTIR-Analysers



conditioning systems

CONDITIONING SYSTEMS

Pre Condensate & Pump JSR25



FEATURES

- ◆ Safe condensate removal
- ◆ High reliability
- ◆ Prevention of droplets for the following stack gas

EIGENSCHAFTEN

- ◆ Sichere Kondensatableitung
- ◆ Hohe Betriebssicherheit
- ◆ Vermeidung von Kondensatverschleppung

GENERAL

The Pre Condensate Separator is normally used in applications with high condensate content. For continuous removal of condensate a peristaltic pump JSR25 can be connected to the condensate outlet of the condensate separator.

TECHNOLOGY

The Pre Condensate Separator which is placed at the beginning of the Sample Gas Conditioning enables the safe separation of condensate and prevents droplets of the following sample gas path. Even strongly contaminated condensate will be deduced. The Pre Condensate Separator can be cleaned easily.

FEATURES

The Pre Condensate Separator made of Duran Glass comes with 2 clamps for wall mounting and protection shield. The downstream condensate pump JSR25 is applicable in analytical systems for the continuous condensate discharge. The flow rate is 300ml/h. The peristaltic pump consists of a synchronous motor, a gear unit and a pump. The low speed of the 2 pressing rolls made of PVDF and the pump tubing guarantee a long life time. The clamp-hose fitting DN 4/6 enables also the connection of a Teflon-tubing.

ALLGEMEIN

In Anwendungen mit sehr hohen Messgasfeuchteanteilen wird der Einsatz eines Kondensatvorabscheiders mit automatischer Kondensatableitung durch eine Peristaltik Pumpe JSR25 empfohlen.

TECHNOLOGIE

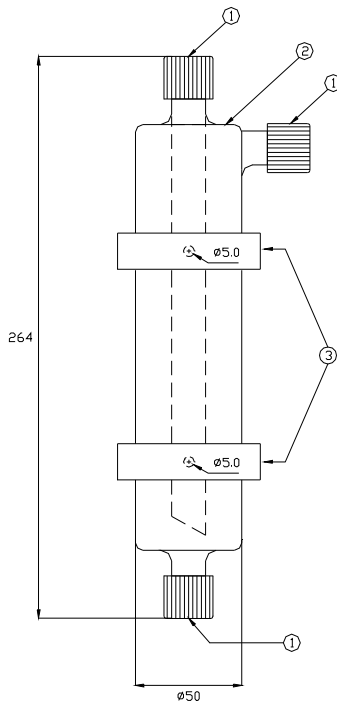
Der am Beginn der Messgasaufbereitung platzierte Kondensatvorabscheider ermöglicht die sichere Abscheidung von Kondensat und verhindert das Verschleppen von Tröpfchen auf dem weiteren Messgasweg. Selbst stark verschmutztes Kondensat wird sicher abgeleitet. Der Kondensatvorabscheider ist leicht zu reinigen.

FUNKTIONEN

Der Kondensatvorabscheider besteht aus Duran Glass und ist mit 2 Klemmen für die Wandmontage ausgestattet. Die nachgeschaltete Kondensatpumpe JSR25 wird speziell für die in der Analysetechnik wichtigen kontinuierlichen Kondensatentsorgung eingesetzt. Die Förderleistung beträgt 300ml/h. Sie besteht aus dem Synchronmotor, einer Getriebeeinheit und einem Pumpenteil. Die geringe Drehzahl der 2 Schlauchdruckrollen aus PVDF und der Pumpenschlauch gewährleisten eine lange Standzeit. Die Klemm-Schlauchverbindungen DN 4/6 ermöglichen den Anschluss auch von Teflon-Schläuchen.

TECHNISCHE DATEN

PRE CONDENSATE KONDENSATVORABSCHIEDER



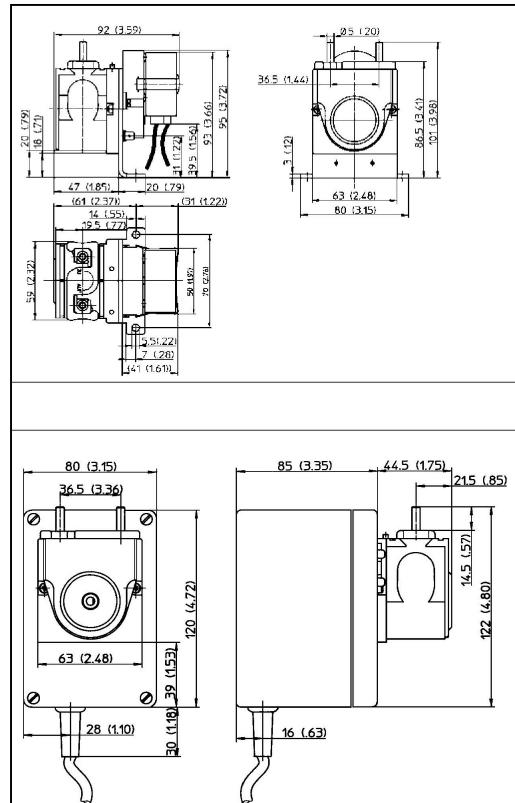
Without housing
Ohne Gehäuse

Order No.: 32.00510

With housing
Mit Gehäuse

Order No.: 32.00530

KONDENSAT PUMPE JSR25



SPECIFICATIONS PRE CONDENSATE

Item	QTY.	DESCRIPTION
1	3	Tube Connector GL18-6mm
2	1	Glass Body Duran
3	2	Mounting Clamp (Option)

Gas Inlet & Gas Outlet	DN 4/6mm
Condensate Outlet	DN 4/6mm
Thread	ISO GL 18
Order No.	32.00100

SPEZIFIKATIONEN KONDENSATVORABSCHIEDER

TEIL	STK.	BESCHREIBUNG
1	3	Schlauchanschl. GL18-6mm
2	1	Glasgefäß Duran
3	2	Montageschellen (Option)

Gas-Eintritt & Gas-Austritt	DN 4/6mm
Kondensataustritt	DN 4/6mm
Anschlussgewinde	ISO GL 18
Bestellnr.:	32.00100

SPECIFICATIONS PERISTALTIC PUMP JSR25

Capacity	approx. 600ml/h
Max. Ambient temp.	40 °C
Protection Class	IP20
Power Supply	115/230 V 50/60 Hz
Weight	approx. 0,5kg
	Order No.
JSR 25 pump without housing	p/n: 32.00510
JSR 25 pump with housing	p/n: 32.00530
Hose set package of 5 pcs.	p/n: 12.90392

SPEZIFIKATIONEN KONDENSAT PUMPE JSR25

Kapazität	max. 600ml/h
Max. Umgebungstemperatur	40 °C
Schutzart	IP20
Hilfsspannung	115/230 V 50/60 Hz
Gewicht	ca. 0,5kg
	Bestell Nr.:
JSR 25 Pumpe ohne Gehäuse	p/n: 32.00510
JSR 25 Pumpe mit Gehäuse	p/n: 32.00530
Schlauchset VE 5 Stk.	p/n: 12.90392

Specification subject to change without notice.

PDS_E_D_Kondensatvorabscheider_11/09_Rev. 2

JCT Analysetechnik GmbH

Werner Heisenberg-Straße 4 A-2700 Wiener Neustadt
Tel. +43 (0) 2622 / 87201 Fax +43 (0) 2622 / 872011
E-Mail: sales@jct.at Web: www.jct.at

